

TRION

2026 Autumn / Winter COLLECTION

※価格は全て税抜き価格になります

オーダー締切日 2026年5月31日

ご購入はWeb受注システム Bカートからお願い致します。

Bカート : <https://trion-btob.com/>



ADDRESS : 〒541-0052 大阪市中央区安土町2-5-10

TEL : 06-6263-8025

FAX : 06-6263-7272

BRAND SITE : <https://www.trion-store.jp/f/trion>

Instagram : <https://www.instagram.com/trion bag/>

Model No. DPC296

Price: ¥29,000

size(cm): W35 x H26 x D9

Material: 牛革 / タンブルレザー(シボ革)



Black
(New)
9/18~

Model No. DPC297

Price: ¥35,000

size(cm): W37 x H29 x D14 (PC16inch・B4)

Material: 牛革 / タンブルレザー(シボ革)



Black
(New)
9/18~



※参考画像
(キャリーオンバッグ仕様)

Model No. DPC263R

Price: ¥26,000

size(cm): W30 x H24 x D11(A5)

Material: 牛革 / タンブルレザー(シボ革)



Black
(継続商品)



Navy
(New)
9/18~

Model No. DPC265R

Price: ¥31,000

size(cm): W45 x H30 x D15 (PC16inch・B4)

Material: 牛革 / タンブルレザー(シボ革)



Black
(継続商品)



Navy
(継続商品)

Model No. DPC268R

Price: ¥35,000

size(cm): W50 x H34 x D20 (A3)

Material: 牛革 / タンブルレザー(シボ革)



Black
(継続商品)



Navy
(New)
9/18~

Model No. DPC273R

Price: ¥33,000

size(cm): W43 x H32 x D11 (PC16inch・B4)

Material: 牛革 / タンブルレザー(シボ革)



Black
(継続商品)

Model No. DPC278R

Price: ¥40,000

size(cm): W30 x H42 x D15 (PC13inch・A4)

Material: 牛革 / タンブルレザー(シボ革)



Black
(継続商品)

PANEL LIGHT

上質な本革とナイロンを組み合わせ、革でありながら軽さと折りたたみを実現。
オン・オフ問わず使える、軽やかな印象のシリーズです。

Model No. PS201

size(cm): W52 x H37 x D10.5 (A3)

Price: ¥29,000

Material: 牛革/グラブレザー(コーティング) × ナイロン



Black
(継続商品)



Navy
(継続商品)



※参考画像
(折りたたんだ状態)

Model No. PS202

size(cm): W42 x H31 x D11 (PC13inch・A4)

Price: ¥26,000

Material: 牛革/グラブレザー(コーティング) × ナイロン



Black
(継続商品)



Navy
(継続商品)



Dk.Gray
(New)
9/18~



※参考画像
(折りたたんだ状態)

Model No. PS203

size(cm): W26 x H45 x D11 (PC16inch・B4)

Price: ¥33,000

Material: 牛革/グラブレザー(コーティング) × ナイロン



Black
(継続商品)



Navy
(継続商品)



Dk.Gray
(New)
9/18~



※参考画像
(折りたたんだ状態)

Model No. PS204

size(cm): W32 x H26 x D11.5 (タブレット10.2inch・B5)

Price: ¥24,000

Material: 牛革/グラブレザー(コーティング) × ナイロン



Black
(継続商品)



Navy
(継続商品)



※参考画像
(折りたたんだ状態)

NEW STYLE PANEL

Model No. DPC401

Price: ¥35,000

size(cm): W38 x H28 x D16

Material: 牛革/グラブレザー



Black
(New)
9/18~



Tan
(New)
9/18~

Model No. DPC402

Price: ¥28,000

size(cm): W30 x H18 x D12

Material: 牛革/グラブレザー



Black
(New)
9/18~



Tan
(New)
9/18~

Model No. DPC280

Price: ¥26,000



Black
(継続商品)



Tan
(継続商品)

Model No. DPC280M

Price: ¥26,000

size(cm): W36 x H27.5 x D16 (B5)

Material: 牛革/グラブレザー



Multi
(継続商品)



Choco Pink
(26AW SPOT)
9/18~

Model No. DPC281

Price: ¥25,000



Black
(継続商品)



Tan
(継続商品)

Model No. DPC281M

Price: ¥25,000

size(cm): W25 x H22 x D12 (A5)

Material: 牛革/グラブレザー



Multi
(継続商品)



Choco Pink
(26AW SPOT)
9/18~

Model No. DPC282

Price: ¥25,000

size(cm): W27 x H20 x D9 (A5)

Material: 牛革/グラブレザー



Black
(継続商品)



Tan
(継続商品)

Model No. DPC283

Price: ¥33,000

size(cm): W28 x H32 x D12 (タブレット10.2inch・B5)

Material: 牛革/グラブレザー



Black
(継続商品)



Tan
(継続商品)

PANEL CLASSIC

野球グラブ製造時に生まれる革をアップサイクルし、個性あふれるカラーと使うほどに深まる革の表情。持つ人の日常に、特別な一点を添えます。

Model No. DPC400

size(cm): W41 x H29 x D12 (A4)

Price: ¥26,000

Material: 牛革/グラブレザー



Black
(New)
9/18~



Royal Blue
(New)
9/18~



C.Blue
(New)
9/18~

Model No. DPC400M

size(cm): W41 x H29 x D12 (A4)

Price: ¥26,000

Material: 牛革/グラブレザー



Multi
(New)
9/18~



Blue Multi
(New)
9/18~

Model No. DPC252SR

size(cm): W23 x H23 x D10 (A5)

Price: ¥24,000

Material: 牛革/グラブレザー



Black
(New)
9/18~



Tan
(New)
9/18~



Royal Blue
(New)
9/18~



Navy
(New)
9/18~

Model No. DPC252SMR

size(cm): W23 x H23 x D10 (A5)

Price: ¥24,000

Material: 牛革/グラブレザー



Multi
(New)
9/18~



Blue Multi
(New)
9/18~



Red Spice
(26AW SPOT)
9/18~

PANEL CLASSIC

野球グラブ製造時に生まれる革をアップサイクルし、個性あふれるカラーと使うほどに深まる革の表情。持つ人の日常に、特別な一点を添えます。

Model No. DPC290

Price: ¥27,000

size(cm): W37 x H36 x D12 (PC13inch・A4)

Material: 牛革/グラブレザー



Black
(継続商品)



Tan
(継続商品)



Navy
(継続商品)



Royal Blue
(New color)
即納

Model No. DPC290M

Price: ¥27,000

size(cm): W37 x H36 x D12 (PC13inch・A4)

Material: 牛革/グラブレザー



Multi
(継続商品)



Blue Multi
(継続商品)

Model No. DPC291

Price: ¥27,000

size(cm): W43 x H30 x D11 (PC16inch・B4)

Material: 牛革/グラブレザー



Black
(継続商品)



Tan
(継続商品)



Navy
(継続商品)



Royal Blue
(New color)
即納

Model No. DPC291M

Price: ¥27,000

size(cm): W43 x H30 x D11 (PC16inch・B4)

Material: 牛革/グラブレザー



Multi
(継続商品)



Blue Multi
(継続商品)



Red Spice
(26AW SPOT)
9/18~

PANEL CLASSIC

野球グラブ製造時に生まれる革をアップサイクルし、個性あふれるカラーと使うほどに深まる革の表情。持つ人の日常に、特別な一点を添えます。

Model No. DPC270

Price: ¥22,000



Black
(継続商品)



Tan
(継続商品)

Model No. DPC270M

Price: ¥23,000



Mutli
(継続商品)



Blue Multi
(継続商品)

size(cm): W18 x H40 x D6 (A5)

Material: 牛革/グラブレザー

Model No. DPC272

Price: ¥17,000



Black
(継続商品)

Model No. DPC272M

Price: ¥18,000



Mutli
(継続商品)

size(cm): W24 x H18 x D10 (A5)

Material: 牛革/グラブレザー

Model No. DPC294

Price: ¥22,000



Black
(継続商品)



Tan
(継続商品)

Model No. DPC294M

Price: ¥22,000



Multi
(継続商品)



Blue Multi
(継続商品)

size(cm): W32 x H18 x D10 (A5)

Material: 牛革/グラブレザー

Model No. DPC295

Price: ¥35,000



Black
(継続商品)



Tan
(継続商品)

size(cm): W30 x H39 x D12 (PC13inch・A4)

Material: 牛革/グラブレザー

PANEL CLASSIC

野球グラブ製造時に生まれる革をアップサイクルし、個性あふれるカラーと使うほどに深まる革の表情。持つ人の日常に、特別な一点を添えます。

Model No. DPC292

Price: ¥42,000

size(cm): W43 x H30 x D11 (PC16inch・B4)

Material: 牛革/グラブレザー



Black
(New)
9/18~



Brown
(New)
9/18~

Model No. DPC293

Price: ¥40,000

size(cm): W33 x H34 x D11 (PC13inch・A4)

Material: 牛革/グラブレザー



Black
(New)
9/18~



Brown
(New)
9/18~

PANEL CLASSIC

野球グラブ製造時に生まれる革をアップサイクルし、個性あふれるカラーと使うほどに深まる革の表情。持つ人の日常に、特別な一点を添えます。

Model No. DPC252S

Price: ¥22,000

size(cm): W24 x H23 x D10 (A5)

Material: 牛革/グラブレザー



Black
在庫限り



Tan
在庫限り



Navy
在庫限り



Royal Blue
在庫限り

Model No. DPC252SM

Price: ¥23,000

size(cm): W24 x H23 x D10 (A5)

Material: 牛革/グラブレザー



Multi
在庫限り



Blue Multi
在庫限り



Pink Multi
在庫限り



Purple Multi
在庫限り

Model No. DPC250M

Price: ¥25,000

Model No. DPC250L

Price: ¥25,000

size(cm): W31 x H35 x D12

(PC13inch・A4)

Material: 牛革/グラブレザー



Multi
在庫限り



Blue Multi
在庫限り



Royal Blue x White
在庫限り

Model No. DPC260

Price: ¥24,000

size(cm): W39 x H30 x D10 (PC16inch・B4)

Material: 牛革/グラブレザー



Black
在庫限り



Tan
在庫限り



Navy
在庫限り



Royal Blue
在庫限り

Model No. DPC260M

Price: ¥25,000

size(cm): W39 x H30 x D10 (PC16inch・B4)

Material: 牛革/グラブレザー



Multi
在庫限り



Blue Multi
在庫限り

Model No. DPC271

Price: ¥19,000

Model No. DPC271M

Price: ¥20,000

size(cm): W34 x H21 x D13

(タブレット10.2inch・B5)

Material: 牛革/グラブレザー



Black
在庫限り



Multi
在庫限り

PANEL 革小物

バッグと同じアップサイクルレザーを使った、財布やポーチなどの小物類。手元にも、PANELならではの個性と色を。

Model No. DPC801R(フラップ式長財布)

Price: ¥19,000

size(cm): W19 x H10.5 x D3



Black
(継続商品)



Tan
(継続商品)

DPC801MR

¥20,000

Material:

牛革/グラブレザー



Multi
(継続商品)



Blue Multi
(継続商品)

DPC801RB

¥21,000



Royal Blue x White
在庫限り

Model No. DPC802R(二つ折り財布)

Price: ¥15,000



Black
(継続商品)



Tan
(継続商品)

Model No. DPC802MR

Price: ¥16,000

size(cm): W11 x H10 x D3

Material: 牛革/グラブレザー



Multi
(継続商品)

Model No. DPC804R(L字長財布)

Price: ¥17,000



Black
(継続商品)



Tan
(継続商品)

Model No. DPC804MR

Price: ¥18,000

size(cm): W19 x H10 x D2.5

Material: 牛革/グラブレザー



Multi
(継続商品)

Model No. DPC808R(カードケース)

Price: ¥8,000



Black
在庫限り



Tan
在庫限り

Model No. DPC808MR

Price: ¥8,500

size(cm): W11 x H7.5 x D1

Material: 牛革/グラブレザー



Multi
在庫限り



Blue Multi
在庫限り

PANEL 革小物

バッグと同じアップサイクルレザーを使った、財布やポーチなどの小物類。手元にも、PANELならではの個性と色を。

Model No. DPC820(ミニポーチ)

Price: ¥7,000



Black
(継続商品)

Model No. DPC820M

Price: ¥7,500

size(cm): W20 x H9 x D7

Material: 牛革/グラブレザー



Multi
(継続商品)



Blue Multi
(継続商品)

Model No. DPC819M(マルチカードケース)

Price: ¥8,500

size(cm): W10.5 x H14 x D1.5

Material: 牛革/グラブレザー



Multi
(継続商品)



Blue Multi
(継続商品)

日本製最高級グラブレザーの豊かな風合いと、使い込む度に深まる表情。
 素材の良さと、実用性を兼ね備えたかたちを追及しています。
 革を育てる喜びを楽しむためのシリーズです。

Model No. GA133R

Price: ¥20,000

size(cm):W26.5 x H16

(B6)



Black
(継続商品)



Tan
(継続商品)

Model No. GA137

Price: ¥24,000

size(cm):W30 x H18 x D8

(A5)



Black
(継続商品)



Tan
(継続商品)

Model No. GA138

Price: ¥28,000

size(cm):W18 x H30 x D6

(A5)



Black
(継続商品)



Tan
(継続商品)

Model No. GA139

Price: ¥60,000

size(cm):W40 x H29 x D12

(PC14inch・A4)



Black
(継続商品)

Model No. GA140

Price: ¥58,000

size(cm):W38 x H31 x D11

(PC13inch・A4)



Black
(継続商品)



Tan
(継続商品)

Model No. GA141

Price: ¥50,000

size(cm):W30 x H35 x D14

(PC13inch・A4)



Black
(継続商品)



Tan
(継続商品)

Model No. GA142

Price: ¥45,000

size(cm):W35 x H24 x D12

(タブレット10.2inch・B5)



Black
(継続商品)



Tan
(継続商品)

Model No. GA143

Price: ¥27,000

size(cm):W18 x H21 x D4

(A6)



Black
(継続商品)



Tan
(継続商品)

日本製最高級グラブレザーの豊かな風合いと、使い込む度に深まる表情。
 素材の良さと、実用性を兼ね備えたかたちを追及しています。
 革を育てる喜びを楽しむためのシリーズです。

Model No. GA144

Price: ¥62,000



Black
(継続商品)

size(cm)W29 x H40 x D16

(PC13inch・A4)



Tan
(継続商品)

Model No. GA145

Price: ¥36,000



Black
(New)
9/18~

size(cm):W25 x H22 x D13

(A5)



Tan
(New)
9/18~

Model No. GA134

Price: ¥65,000



Black
(継続商品)

size(cm):W44 x H32 x D22

(A3)



Tan
(継続商品)

Model No. GA135

Price: ¥55,000



Black
(継続商品)

size(cm)W38 x H29 x D15

(PC16inch・B4)



Tan
(継続商品)

Model No. GA800R(L字ファスナー長財布)

Price: ¥23,000 size(cm):W19 x H9.5 x D2



Black
(Renewal)
9/18~



Tan
(Renewal)
9/18~

Model No. GA801R(マルチコンパクト財布)

Price: ¥18,000 size(cm)W12 x H9.5 x D2



Black
(Renewal)
9/18~



Tan
(Renewal)
9/18~

持つ人やシーンを選ばない、洗練されたニュートラルをかたちにしたシリーズです。
無駄をそぎ落としたミニマルなデザインは性別や年齢を問わず、誰にとっても自然に馴染みます。
ALFAは”ちょうどよさ”を追及したシリーズです。

Model No. AL226R

Price: ¥34,000

size(cm): W26 x H40 x D6 (PC13inch・A4)

Material: 牛革/グラブレザー(コーティング)



Black
(New)
9/18~



Navy
(New)
9/18~



Dk.Gray
(New)
9/18~

※A226からの変更点

- ・男女問わずフィットするようにサイズをアップデート。
- ・背面部に隠しポケットを付けて利便性UP。
- ・開口部を広くし、出し入れの快適さをUP。

Model No. AL226

Price: ¥32,000

size(cm): W31 x H40 x D6 (PC15inch・A4)

Material: 牛革/グラブレザー(コーティング)



Black
在庫限り



Navy
在庫限り



Dk.Gray
在庫限り

Model No. AL229

Price: ¥35,000

size(cm): W30 x H40 x D6.5 (PC15inch・A4)

Material: 牛革/グラブレザー(コーティング)



Black
(継続商品)



Navy
(継続商品)



Dk.Gray
在庫限り

Model No. AL123

Price: ¥28,000

size(cm): W41 x H28 x D5 (PC13inch・A4)

Material: 牛革/グラブレザー(コーティング)



Black
(継続商品)

持つ人やシーンを選ばない、洗練されたニュートラルをかたちにしたシリーズです。
無駄をそぎ落としたミニマルなデザインは性別や年齢を問わず、誰にとっても自然に馴染みます。
ALFAは”ちょうどよさ”を追及したシリーズです。

Model No. AL111

Price: ¥20,000

size(cm): W33 x H23 x D5 (タブレット10.2inch・B5)

Material: 牛革/グラブレザー(コーティング)



Black
(継続商品)



Navy
在庫限り



Dk.Gray
在庫限り

Model No. AL112

Price: ¥22,000

size(cm): W38 x H26 x D5 (PC13inch・A4)

Material: 牛革/グラブレザー(コーティング)



Black
(継続商品)



Navy
(継続商品)



Dk.Gray
(継続商品)

Model No. AL113

Price: ¥25,000

size(cm): W42 x H30 x D5 (PC16inch・B4)

Material: 牛革/グラブレザー(コーティング)



Black
(継続商品)

Model No. AL122

Price: ¥23,000

size(cm): W39 x H28 x D2 (PC13inch・A4)

Material: 牛革/グラブレザー(コーティング)



Black
(継続商品)



Navy
(継続商品)



Dk.Gray
在庫限り

持つ人やシーンを選ばない、洗練されたニュートラルをかたちにしたシリーズです。
無駄をそぎ落としたミニマルなデザインは性別や年齢を問わず、誰にとっても自然に馴染みます。
ALFAは”ちょうどよさ”を追及したシリーズです。

Model No. AL114

Price: ¥18,000

size(cm): W32 x H22 (タブレット10.2inch・B5)

Material: 牛革/グラブレザー(コーティング)



Black
(継続商品)



Navy
(継続商品)



Dk.Gray
(継続商品)

Model No. AL115

Price: ¥20,000

size(cm): W38 x H27 (PC13inch・A4)

Material: 牛革/グラブレザー(コーティング)



Black
(継続商品)

Model No. AL116

Price: ¥24,000

size(cm):W44 x H33

(PC16inch・B4)



Black
在庫限り

Model No.AL117

Price: ¥29,000

size(cm):W53 x H37

(A3ノビ)



Black
(継続商品)

Model No. AL133

Price: ¥17,000

size(cm): W26.5 x H16 (B6)

Material: 牛革/グラブレザー(コーティング)



Black
New
9/18~



Navy
New
9/18~

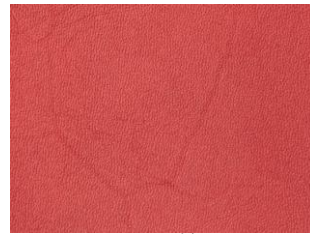
わたしたちの製品は天然皮革を使用しています。
人の皮膚が一人一人違うのと同じように、動物の皮を加工した皮革も、一枚一枚異なる個性があり、同じものはひとつとしてありません。

素材自体が持ち合わせている個体差は、どんな加工を施しても均一にすることはできません。
一つ一つが異なっていることは、生きて活動していた命の一部である証です。

だからこそ革は、触れると親しみが湧き、使い込むほど味わい深くなり、愛着が増します。
そんな天然皮革によく見受けられる個性をご紹介します。



バラキズ
虫刺されや怪我などによる傷痕



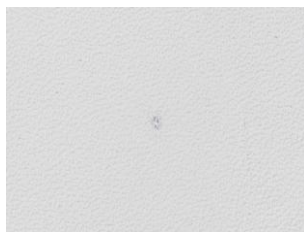
血筋
血管の痕が革の表面に残ったもの



トラ
大きなシワやたるみの部分で表面に残ったシワの痕



ピンホール
動物の毛穴や毛根の痕



ホクロ
人間と同じように、動物にもホクロがあります。



色ムラ・染めムラ
着色や染色すると仕上がりの度合いが異なります。



革の内部に含まれる油分が表面に浮き出し、白っぽい粉や膜のようなものが現れる現象。



革の中心部分が白く残る、グラブレザー特有の構造。染料を通さないことで、繊維の密度と強度が保たれ、しなやかさと高い耐久性を実現。