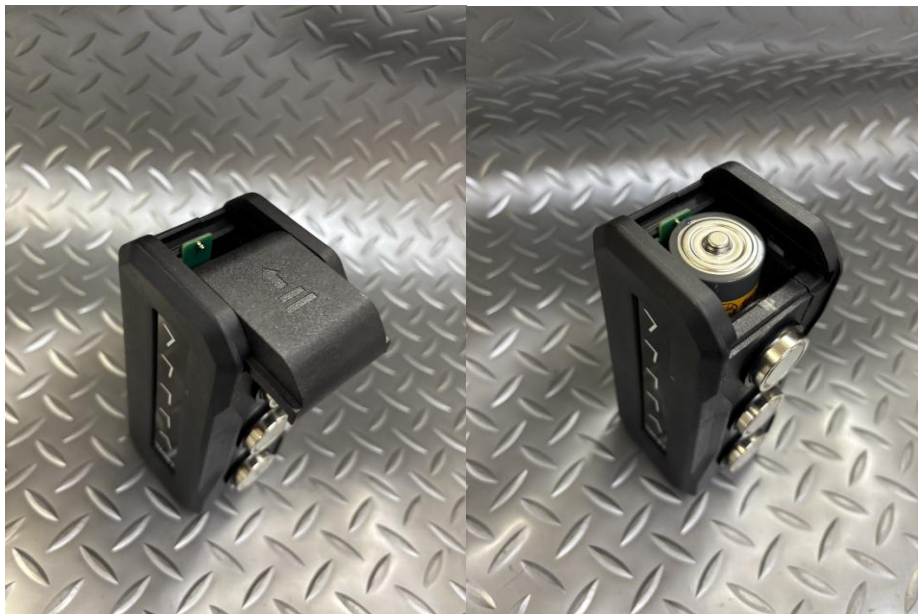


「フラットランプ・カウンター」セットアップ手順書

1. 底面のキャップ部分をスライドして開けて下さい。
2. 単一乾電池（マイナスを下向き）を2本セットします。

※出荷時に新品の電池を同梱しております。

電池を下に押し込みながら蓋を閉めてください。



3. フラットランプのライト部分を上向きにして本体を横向きにフォークの上に置きます。

※フォークリフトは予め平らな地面の場所に移動してからセットして下さい。



4. フォークリフトのチルトコントロールを使用して、安定した緑色のライトが現れるまでフォークをゆっくりと傾けます。赤色=正常レベルではありません。オレンジ色=レベルに近い。緑色=正常レベル。
5. フォークリフトの傾きを変えずに、フラットランプを拾い、磁気面をフォークリフトマストの外側に取り付けます。安定した緑色のライトが表示されるまで、フラットランプの傾きを調整して下さい。



【特長】

- ・ 重さ：495g
- ・ SIZE：60mm（奥行） x 65mm（横） x 160mm（縦）
- ・ IP 性能：IP67 ※CE マーク承認済み
- ・ バッテリー寿命：約 2 ヶ月
- ・ モーション起動の為、スイッチの ON/OFF 機能はありません
- ・ 1 年間の製品保証

【注意】

- ・ ランプが点灯しない場合は電池の入れ替え、蓋の開閉を何度かお試し下さい。

「フラットランプ・リーチ」セットアップ手順書

1. 「DisplayBox」と「LevelingBox」の裏側の番号が一致している事を確認します。



2. 底面のキャップ部分をスライドして開けて下さい。
単一乾電池（マイナスを下向き）を2本ずつセットします。
※出荷時に新品の電池をセット済みです。



3.フォークリフト運転者が見やすい位置にディスプレイボックスを取り付けます。



4.「Leveling Box」と記載されている面を上側にしてフォークの上に置きます。
※フォークリフトは予め平らな地面の場所に移動してからセットして下さい。



5.フォークリフトのチルトコントロールを使用して、「DisplayBox」に安定した緑色のライトが現れるまでフォークをゆっくりと傾けます。

赤色=正常レベルではありません。 黄色=レベルに近い。 緑色=正常レベル。

6.フォークの傾きを変えずに、フラットランプの「Leveling Box」をフォークの上から拾い、磁気面をフォークリフトのバックレストへ取り付けます。

安定した緑色のライトが表示されるまで、フラットランプの傾きを手で調整し使用開始して下さい。Leveling Box は右の写真の赤枠の向きで取付をして下さい。



【特長】

- ・ 重さ：495g ・ SIZE：60mm（奥行） x 65mm（横） x 160mm（縦）
- ・ IP 性能：IP67 ※CE マーク承認済み
- ・ 材質：ABS
- ・ バッテリー寿命：約 2 ヶ月
- ・ モーション起動の為、スイッチの ON/OFF 機能はありません
- ・ 1 年間の製品保証

【注意】

- ・ ランプが点灯しない場合は電池の入れ替え、蓋の開閉を何度かお試し下さい。