

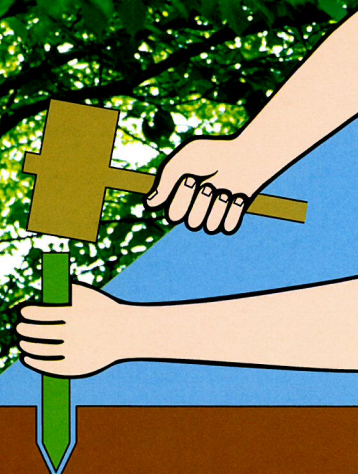
緑いきいき！

緑を大切に育て、クリーンな  
環境にしましょう

# グリーンパネル<sup>®</sup>



ジェイカムアグリ株式会社



# グリーンパイルとは

グリーンパイルは、樹木に有効な化学肥料を紙管に溶融充填し、簡単に、深層まで施肥できるよう開発された『樹木専用打ち込み肥料』です。

## 1 グリーンパイルの含有保証成分

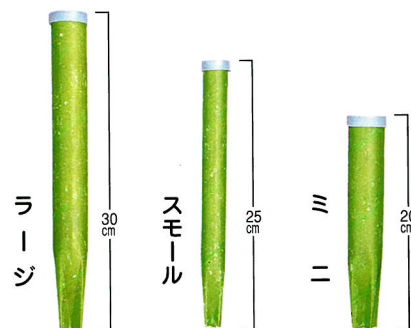
チッソ	リンサン	カリ
17%	10%	10%

グリーンパイルは、樹木の生育に欠くことのできないチッソ・リンサン・カリを多く含んでおり、しかも含有成分比率が樹木に理想的です。

## 2 グリーンパイルの種類

グリーンパイルには次の3種類があり樹種や土壌条件で使い分けて下さい。

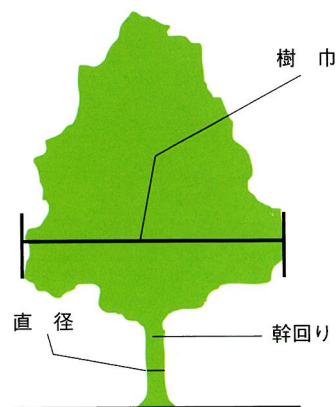
種類	内容	内径	長さ	重量/1本	包装	使い分け
業務用ラージ G-300		3cm	30cm	300g	50本/箱	土壌が比較的やわらかい場所 中高木
業務用ミニ G-180		3cm	20cm	180g	75本/箱	土壌が硬い場所や植生層の浅い所 低木～中高木
業務用小モール G-100		2cm	25cm	100g	70本/箱	低木～中木
一般用小モール G-100		2cm	25cm	100g	3本パック ×20ヶ/箱	一般家庭向け 販売用パック品 低中木



## 3 グリーンパイルの施肥基準

グリーンパイルの樹木別施肥本数の基準を次のように考えています。

樹巾	幹回り	直径	ラージ (G-300)	ミニ (G-180)	スモール (G-100)
100cm	15cm	5cm	1本	2本	3本
150	30	10	1～2	2～3	3～6
200	45	15	2～3	3～5	6～9
250	50	18	3～4	5～7	9～12
300	60	20	4～5	7～8	—
400	70	25	5～6	8～10	—
500	80	30	6～7	10～12	—
600以上	100以上	40以上	7～8	12～13	—



グリーンパイルは、公園・庭園・街路樹・ゴルフ場の樹木など、あらゆる方面でその効果を発揮しています

# グリーンパイルの効果

## 4 肥焼けを起こさない安全な肥料です

### ●グリーンパイル区と慣行区の生育状態の比較

	樹 高 Cm			
	0日目	70日目	126日目	増加率
グリーンパイル区	147	168	170	15.6
慣 行 区	138	148	148	7.2

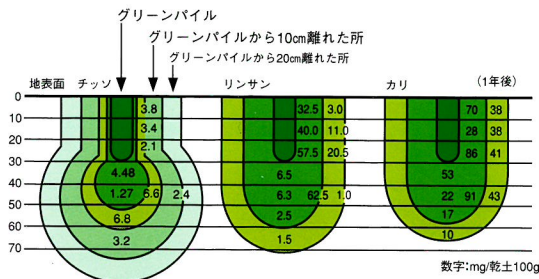
$$\text{樹高増加率} = \frac{126\text{日目樹高} - \text{施肥前樹高}}{\text{施肥前樹高}} \times 100$$

肥料を多量に直接根の近くに施すと根が肥焼けを起し、葉に障害が現われ、枯れたり、落葉したりします。グリーンパイルは、加工した紙管で被覆されていて、一度に肥料分が溶出しにくいように工夫してあるので、持続性にすぐれ、初期の濃度障害もなく樹木の生育に合った効果が得られます。

※グリーンパイル区と慣行区の生育状態を左表に示しました。慣行区に比べて グリーンパイルの方が良く生育しています。

## 5 土壌の深層まで養分が浸透します。(深層施肥効果)

### ●土壌中における肥料の溶出



グリーンパイルを土壌に打込むと、左図のように30～60cmの深さに最も多く肥料分が広がり、根の分布に合った溶出をするので、チッソ・リンサン・カリは、いずれも良く吸収されます。

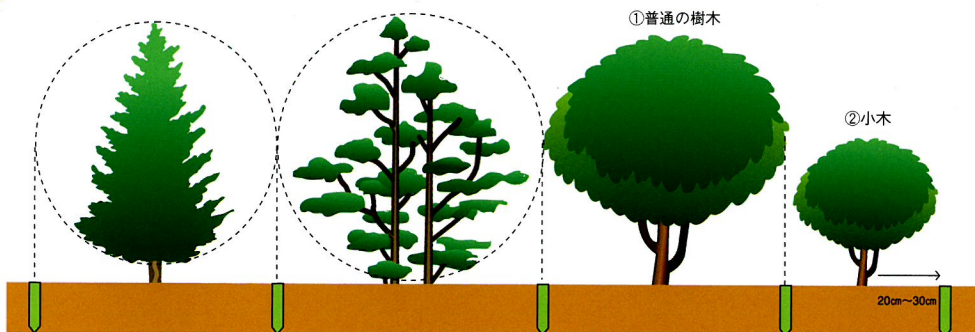
(樹木の細根は、新梢の先端の直下の地中で、地表から大体30～50cmくらいの深さの所に最も多く分布しています。)

また、肥料分が下層にあるので、根が深層に伸び、旱魃にも風害にも強くなります。

## 6 省力施肥になります

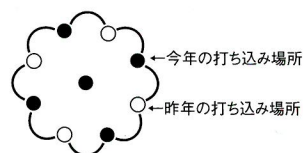
一般肥料の場合、深さ30cm程度の施肥穴を掘って肥料を施す(つぼ肥)のに80秒程かかりますが、グリーンパイルの場合は、わずかの時間で深さ20～30cmまで肥料を打込むことができます。特に公園や庭園などのように芝生をはがして施肥するような場面では、グリーンパイルを使うことで約1/7以下の短時間で施肥作業が済みます。

## 7 グリーンパイルの使用方法および使用上の注意



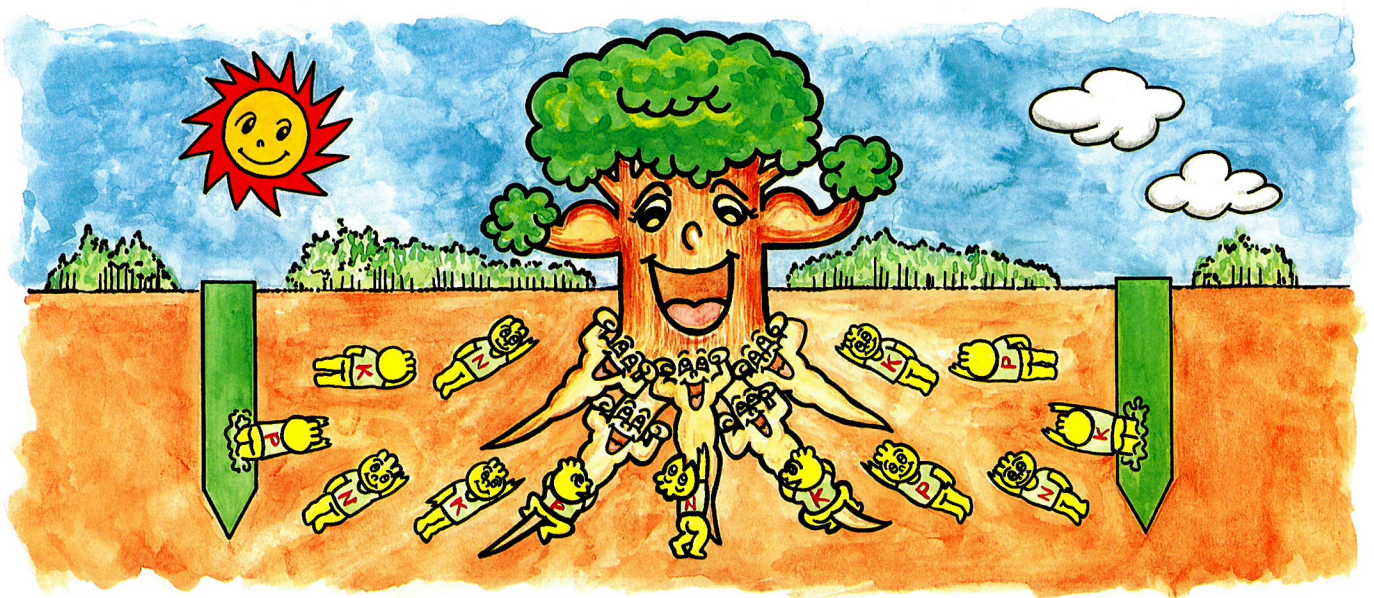
※①図のように、樹枝の先端の下にグリーンパイルを打込んで下さい。  
 ②なお、小木の場合には、幹より最低20cm～30cm程離して打込んで下さい。  
 また、樹枝の先端への打ち込みが不可能な場合は根元から1mの所に打ち込んで下さい。

- 添付してあるキャップをグリーンパイルの先端部分(頭)につけて、大きな木づち等で打込みます。なおキャップは次回にも使用できます。
- 硬い土や石が多くて打込みにくい場合には、あらかじめ鉄棒等で穴をつくり、打込んでください。
- 土が硬い場合は「ミニ」または「スモール」をつかうことをおすすめします。
- 残った物はダンボールケース内のビニール袋を輪ゴムでしばり、外気と触れないよう冷暗所に保存してください。
- 移植したばかりの樹木や鉢植の樹木には使用しないでください。
- 打込む時期は年間を通じて、いつでも結構ですが、春と秋が最も効果的です。
- 生垣に打込む場合は、根元から最低20cm程度離して打込んでください。
- 生垣の両側がレンガ等で隔離されている場合は、使用を差控えてください。
- 毎年打込む場合は、右図のように打込み場所を変えてください。



# グリーンパイルの特長

- 樹木の生育に欠くことのできないチッソ・リンサン・カリを含む、効き目のよい肥料です。
- 打ち込むだけで肥料養分が土壌中に広く浸透して、根の活力を増進し、樹木をいきいきとさせます。
- 特殊な紙管に生理的中性の硝酸系高度化成を充填していますので、土壌をいためることが無く、養分を徐々に樹木に供給する利用率の高い肥料です。
- 肥料の持続性にすぐれているので肥切れがなく、樹木を健全に育て、葉色が鮮やかになり、花つきや実つきが良くなります。
- 肥料養分が直接根にふれないので樹木をいためることはありません。



グリーンパイルのお問い合わせは

**ジェイカムアグリ株式会社**

〒101-0041 東京都千代田区神田須田町2-6-6

ニッセイ神田須田町ビル

TEL 03 (5297) 8920

FAX 03 (5297) 8908

取扱店